

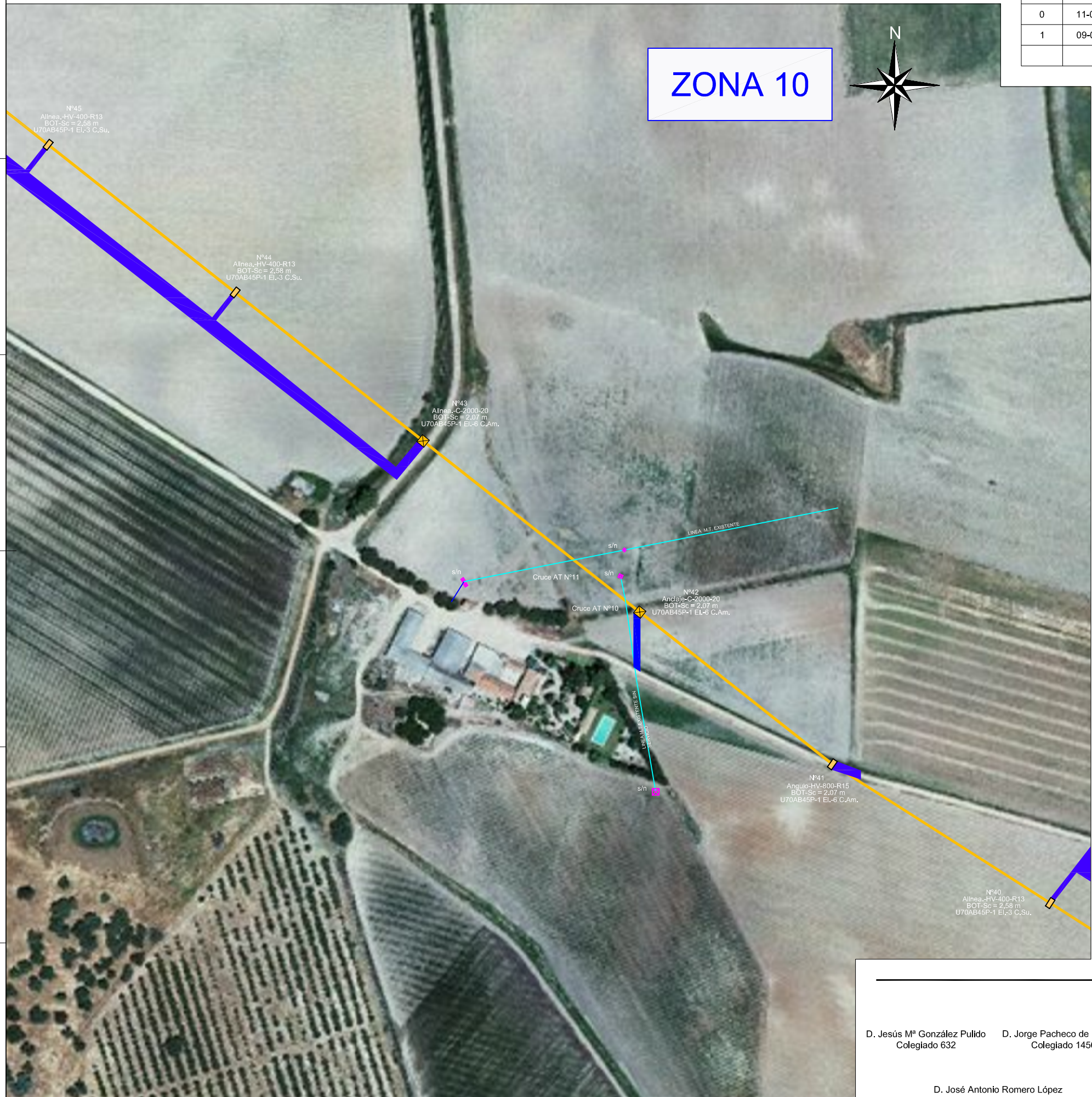
Rev.	Fecha	Descripción	Dibujado	Revisado	Aprobado
0	11-09-2017	Emisión inicial	S.C.F.	F.G.R.	F.G.R.
1	09-01-2018	Modificación datos	S.C.F.	F.G.R.	F.G.R.

ZONA 10



- LÍNEA AÉREA DE ALTA TENSIÓN EXISTENTE
Propiedad Compañía Suministradora Iberdrola
- LÍNEA AÉREA DE ALTA TENSIÓN EXISTENTE
Propiedad Privada
- LÍNEA AÉREA DE ALTA TENSIÓN 45KV PROYECTADA
Conductor: 47-AL1/8-ST1A (LA-56)
Longitud: 12.419 metros.
- Accesos para llegar a los apoyos.

TRAZADO DE LÍNEA DE ALTA TENSIÓN



ANEXO 1 ESTUDIO DE IMPACTO AMBIENTAL SIMPLIFICADO PROYECTO DE L.A.T. 45 KV Y CT 6.300 KVAS PARA ALIMENTACIÓN A MINA LA PARRILLA

D. Jesús M^o González Pulido
Colegiado 632

D. Jorge Pacheco de la Marta
Colegiado 1456

D. José Antonio Romero López
Colegiado 226

PETICIONARIO: IBERIAN RESOURCES SPAIN S.L.
 UBICACIÓN: Paraje Valdecabrerros. Polígono 24. Santa Amalia (Badajoz)
 EXPEDIENTE: OT-16479 ESCALA: S/E
 PLANO: Trazado de Línea de Alta Tensión. Zona 10. Accesos.

PLANO
2.11



Rev.	Fecha	Descripción	Dibujado	Revisado	Aprobado
0	11-09-2017	Emisión inicial	S.C.F.	F.G.R.	F.G.R.
1	09-01-2018	Modificación datos	S.C.F.	F.G.R.	F.G.R.

- LÍNEA AÉREA DE ALTA TENSIÓN EXISTENTE
Propiedad Compañía Suministradora Iberdrola
- LÍNEA AÉREA DE ALTA TENSIÓN 45KV PROYECTADA
Conductor: 47-AL1/8-ST1A (LA-56)
Longitud: 12.419 metros.
- Accesos para llegar a los apoyos.

TRAZADO DE LÍNEA DE ALTA TENSIÓN



**ANEXO 1 ESTUDIO DE IMPACTO AMBIENTAL SIMPLIFICADO
PROYECTO DE L.A.T. 45 KV Y CT 6.300 KVAS
PARA ALIMENTACIÓN A MINA LA PARRILLA**

D. Jesús Mº González Pulido Colegiado 632 D. Jorge Pacheco de la Marta Colegiado 1456

D. José Antonio Romero López Colegiado 226

PETICIONARIO: IBERIAN RESOURCES SPAIN S.L.
 UBICACIÓN: Paraje Valdecabrerros. Polígono 24. Santa Amalia (Badajoz)
 EXPEDIENTE: OT-16479 ESCALA: S/E
 PLANO: Trazado de Línea de Alta Tensión. Zona 11. Accesos.

PLANO
2.12

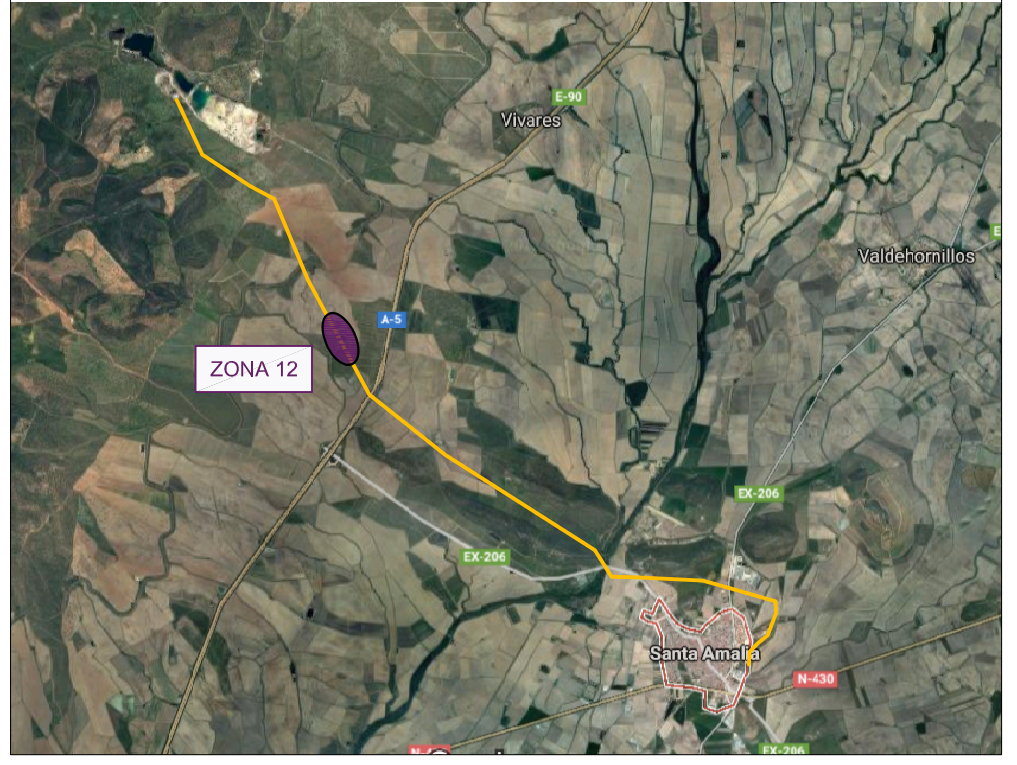
ZONA 12



Rev.	Fecha	Descripción	Dibujado	Revisado	Aprobado
0	11-09-2017	Emisión inicial	S.C.F.	F.G.R.	F.G.R.
1	09-01-2018	Modificación datos	S.C.F.	F.G.R.	F.G.R.

- LÍNEA AÉREA DE ALTA TENSIÓN EXISTENTE
Propiedad Compañía Suministradora Iberdrola
- LÍNEA AÉREA DE ALTA TENSIÓN 45KV PROYECTADA
Conductor: 47-AL1/8-ST1A (LA-56)
Longitud: 12.419 metros.
- Accesos para llegar a los apoyos.

TRAZADO DE LÍNEA DE ALTA TENSIÓN



ANEXO 1 ESTUDIO DE IMPACTO AMBIENTAL SIMPLIFICADO PROYECTO DE L.A.T. 45 KV Y CT 6.300 KVAS PARA ALIMENTACIÓN A MINA LA PARRILLA

D. Jesús Mº González Pulido Colegiado 632
D. Jorge Pacheco de la Marta Colegiado 1456
D. José Antonio Romero López Colegiado 226

PETICIONARIO: IBERIAN RESOURCES SPAIN S.L.
UBICACIÓN: Paraje Valdecabrerros. Polígono 24. Santa Amalia (Badajoz)
EXPEDIENTE: OT-16479 ESCALA: S/E
PLANO: Trazado de Línea de Alta Tensión. Zona 12. Accesos.

PLANO
2.13

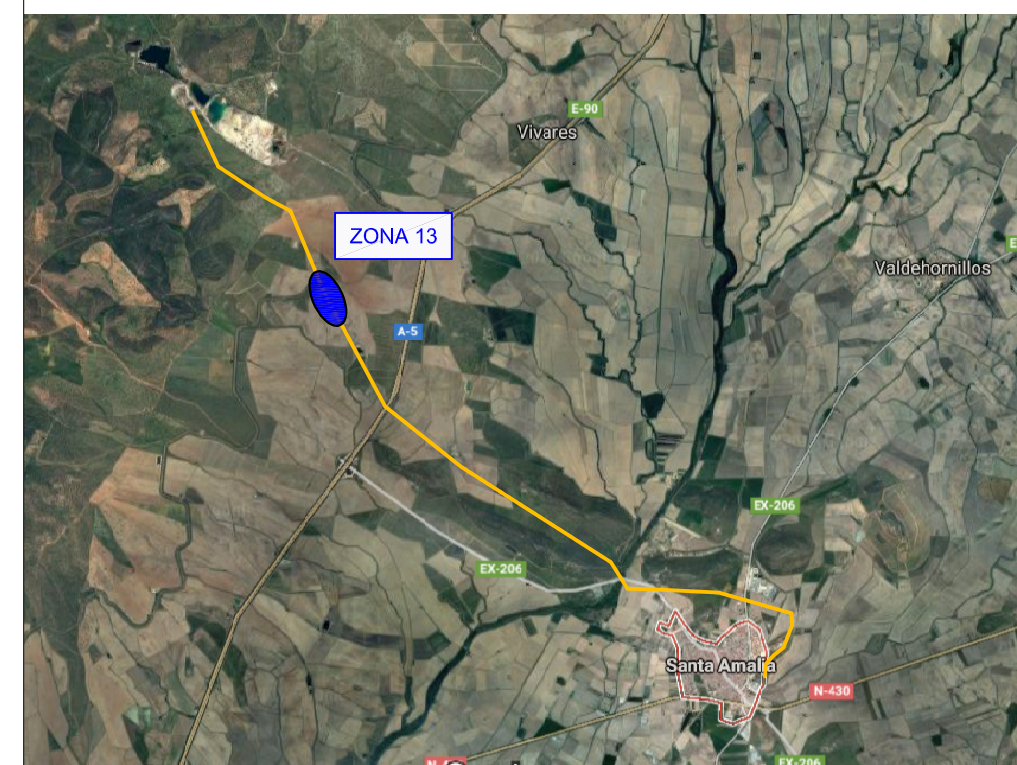
ZONA 13



Rev.	Fecha	Descripción	Dibujado	Revisado	Aprobado
0	11-09-2017	Emisión inicial	S.C.F.	F.G.R.	F.G.R.
1	09-01-2018	Modificación datos	S.C.F.	F.G.R.	F.G.R.

- LÍNEA AÉREA DE ALTA TENSIÓN EXISTENTE
Propiedad Compañía Suministradora Iberdrola
- LÍNEA AÉREA DE ALTA TENSIÓN 45KV PROYECTADA
Conductor: 47-AL1/8-ST1A (LA-56)
Longitud: 12.419 metros.
- Accesos para llegar a los apoyos.

TRAZADO DE LÍNEA DE ALTA TENSIÓN



ANEXO 1 ESTUDIO DE IMPACTO AMBIENTAL SIMPLIFICADO PROYECTO DE L.A.T. 45 KV Y CT 6.300 KVAS PARA ALIMENTACIÓN A MINA LA PARRILLA

D. Jesús M^o González Pulido Colegiado 632 D. Jorge Pacheco de la Marta Colegiado 1456
 D. José Antonio Romero López Colegiado 226

PETICIONARIO: IBERIAN RESOURCES SPAIN S.L.
 UBICACIÓN: Paraje Valdecabrerros. Polígono 24. Santa Amalia (Badajoz)
 EXPEDIENTE: OT-16479 ESCALA: S/E
 PLANO: Trazado de Línea de Alta Tensión. Zona 13. Accesos.

PLANO
2.14

ZONA 14

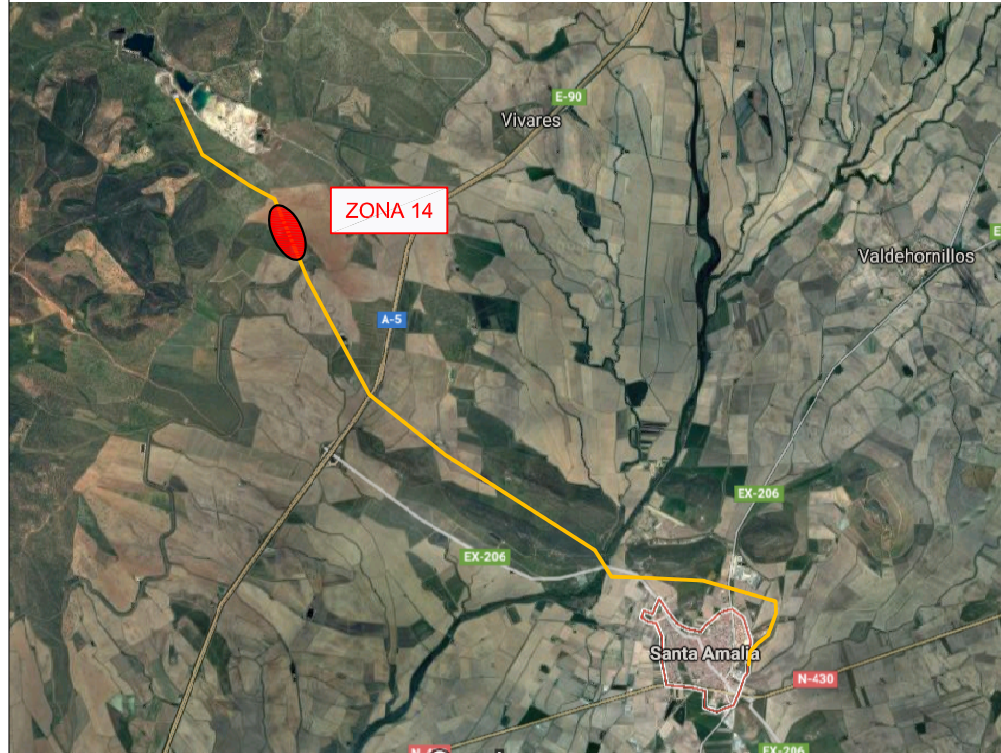


Rev.	Fecha	Descripción	Dibujado	Revisado	Aprobado
0	11-09-2017	Emisión inicial	S.C.F.	F.G.R.	F.G.R.
1	09-01-2018	Modificación datos	S.C.F.	F.G.R.	F.G.R.

- LÍNEA AÉREA DE ALTA TENSIÓN EXISTENTE
Propiedad Compañía suministradora Iberdrola
- LÍNEA AÉREA DE ALTA TENSIÓN 45KV PROYECTADA
Conductor: 47-AL1/8-ST1A (LA-56)
Longitud: 12.419 metros.
- Accesos para llegar a los apoyos.



TRAZADO DE LÍNEA DE ALTA TENSIÓN



ANEXO 1 ESTUDIO DE IMPACTO AMBIENTAL SIMPLIFICADO PROYECTO DE L.A.T. 45 KV Y CT 6.300 KVAS PARA ALIMENTACIÓN A MINA LA PARRILLA

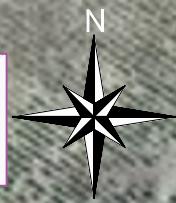
D. Jesús M^o González Pulido Colegiado 632 D. Jorge Pacheco de la Marta Colegiado 1456

D. José Antonio Romero López Colegiado 226

PETICIONARIO: IBERIAN RESOURCES SPAIN S.L.
 UBICACIÓN: Paraje Valdecabrerros. Polígono 24. Santa Amalia (Badajoz)
 EXPEDIENTE: OT-16479 ESCALA: S/E
 PLANO: Trazado de Línea de Alta Tensión. Zona 14. Accesos.

PLANO
2.15

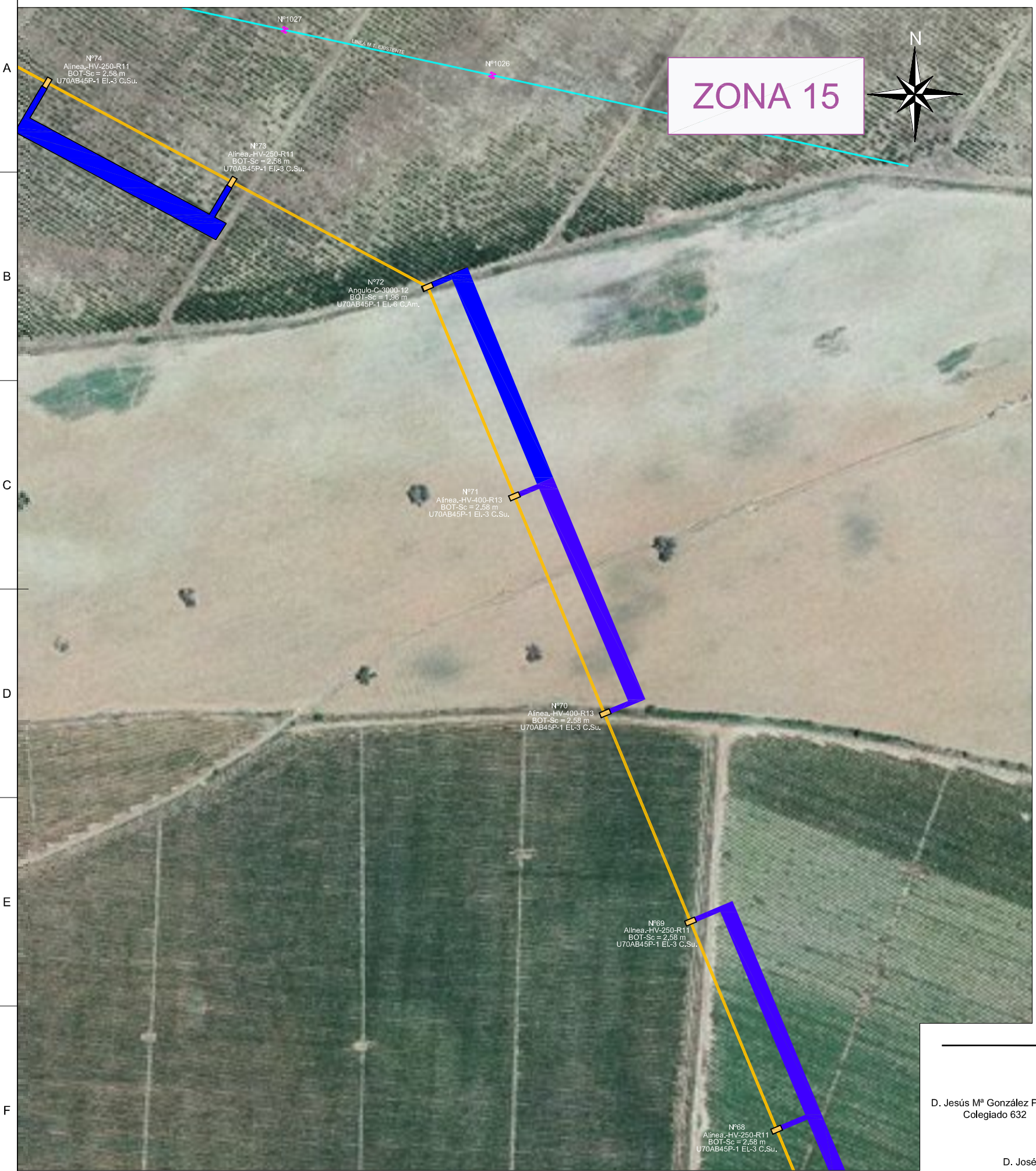
ZONA 15



Rev.	Fecha	Descripción	Dibujado	Revisado	Aprobado
0	11-09-2017	Emisión inicial	S.C.F.	F.G.R.	F.G.R.
1	09-01-2018	Modificación datos	S.C.F.	F.G.R.	F.G.R.

- LÍNEA AÉREA DE ALTA TENSIÓN EXISTENTE
Propiedad Compañía Suministradora Iberdrola
- LÍNEA AÉREA DE ALTA TENSIÓN EXISTENTE
Propiedad Privada
- LÍNEA AÉREA DE ALTA TENSIÓN 45KV PROYECTADA
Conductor: 47-AL1/8-ST1A (LA-56)
Longitud: 12.419 metros.
- Accesos para llegar a los apoyos.

TRAZADO DE LÍNEA DE ALTA TENSIÓN



ANEXO 1 ESTUDIO DE IMPACTO AMBIENTAL SIMPLIFICADO PROYECTO DE L.A.T. 45 KV Y CT 6.300 KVAS PARA ALIMENTACIÓN A MINA LA PARRILLA

D. Jesús Mº González Pulido Colegiado 632 D. Jorge Pacheco de la Marta Colegiado 1456

D. José Antonio Romero López Colegiado 226

PETICIONARIO: IBERIAN RESOURCES SPAIN S.L.
 UBICACIÓN: Paraje Valdecabrerros. Polígono 24. Santa Amalia (Badajoz)
 EXPEDIENTE: OT-16479 ESCALA: S/E
 PLANO: Trazado de Línea de Alta Tensión. Zona 15. Accesos.

PLANO
2.16

ZONA 16



Rev.	Fecha	Descripción	Dibujado	Revisado	Aprobado
0	11-09-2017	Emisión inicial	S.C.F.	F.G.R.	F.G.R.
1	09-01-2018	Modificación datos	S.C.F.	F.G.R.	F.G.R.

- LÍNEA AÉREA DE ALTA TENSIÓN EXISTENTE
Propiedad Compañía suministradora Iberdrola
- LÍNEA AÉREA DE ALTA TENSIÓN EXISTENTE
Propiedad Privada
- LÍNEA AÉREA DE ALTA TENSIÓN 45KV PROYECTADA
Conductor: 47-AL1/8-ST1A (LA-56)
Longitud: 12.419 metros.
- Accesos para llegar a los apoyos.



ANEXO 1 ESTUDIO DE IMPACTO AMBIENTAL SIMPLIFICADO
PROYECTO DE L.A.T. 45 KV Y CT 6.300 KVAS
PARA ALIMENTACIÓN A MINA LA PARRILLA

D. Jesús Mº González Pulido Colegiado 632 D. Jorge Pacheco de la Marta Colegiado 1456
 D. José Antonio Romero López Colegiado 226

PETICIONARIO: IBERIAN RESOURCES SPAIN S.L.
 UBICACIÓN: Paraje Valdecabrerros. Polígono 24. Santa Amalia (Badajoz)
 EXPEDIENTE: OT-16479 ESCALA: S/E
 PLANO: Trazado de Línea de Alta Tensión. Zona 16. Accesos.

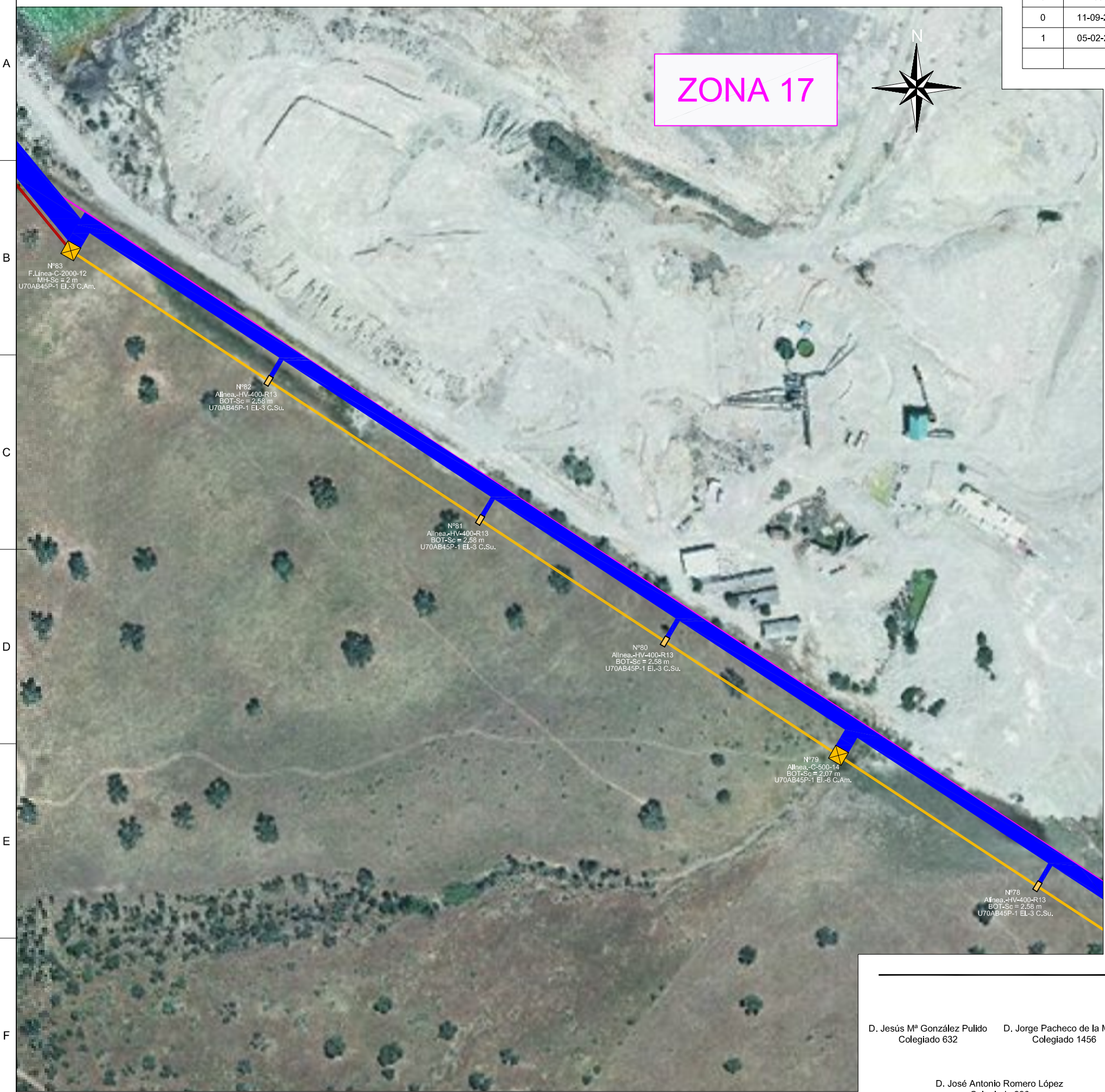
PLANO
2.17

Rev.	Fecha	Descripción	Dibujado	Revisado	Aprobado
0	11-09-2017	Emisión inicial	S.C.F.	F.G.R.	F.G.R.
1	05-02-2018	Error tipográfico	S.C.F.	F.G.R.	F.G.R.

ZONA 17



- LÍNEA AÉREA DE ALTA TENSIÓN EXISTENTE
Propiedad Compañía Suministradora Iberdrola
- LÍNEA AÉREA DE ALTA TENSIÓN 45KV PROYECTADA
Conductor: 47-AL1/8-ST1A (LA-56)
Longitud: 12.419 metros.
- LÍNEA SUBTERRÁNEA DE ALTA TENSIÓN 45KV PROYECTADA
Conductor: RHZ1-OL 26/45 1X95 AL H16
Longitud: 300 metros.
- Accesos para llegar a los apoyos.



TRAZADO DE LÍNEA DE ALTA TENSIÓN



**ANEXO 1 ESTUDIO DE IMPACTO AMBIENTAL SIMPLIFICADO
PROYECTO DE L.A.T. 45 KV Y CT 6.300 KVAS
PARA ALIMENTACIÓN A MINA LA PARRILLA**

D. Jesús Mº González Pulido Colegiado 632
D. Jorge Pacheco de la Marta Colegiado 1456
D. José Antonio Romero López Colegiado 226

PETICIONARIO: IBERIAN RESOURCES SPAIN S.L.
UBICACIÓN: Paraje Valdecabrerros. Polígono 24. Santa Amalia (Badajoz)
EXPEDIENTE: OT-16479 ESCALA: S/E
PLANO: Trazado de Línea de Alta Tensión. Zona 17. Accesos.

PLANO
2.18

Rev.	Fecha	Descripción	Dibujado	Revisado	Aprobado
0	11-09-2017	Emisión inicial	S.C.F.	F.G.R.	F.G.R.
1	09-01-2018	Modificación datos	S.C.F.	F.G.R.	F.G.R.



- LÍNEA AÉREA DE ALTA TENSIÓN EXISTENTE
Propiedad Compañía Suministradora Iberdrola
- LÍNEA AÉREA DE ALTA TENSIÓN EXISTENTE
Propiedad Privada
- LÍNEA AÉREA DE ALTA TENSIÓN 45KV PROYECTADA
Conductor: 47-AL1/8-ST1A (LA-56)
Longitud: 12.419 metros.
- LÍNEA SUBTERRÁNEA DE ALTA TENSIÓN 45KV PROYECTADA
Conductor: RHZ1-OL 26/45 1X95 AL H16
Longitud: 300 metros.
- Accesos para llegar a los apoyos.



**ANEXO 1 ESTUDIO DE IMPACTO AMBIENTAL SIMPLIFICADO
PROYECTO DE L.A.T. 45 KV Y CT 6.300 KVAS
PARA ALIMENTACIÓN A MINA LA PARRILLA**

D. Jesús M^o González Pulido Colegiado 632 D. Jorge Pacheco de la Marta Colegiado 1456

D. José Antonio Romero López Colegiado 226

PETICIONARIO: IBERIAN RESOURCES SPAIN S.L.
 UBICACIÓN: Paraje Valdecabrereros. Polígono 24. Santa Amalia (Badajoz)
 EXPEDIENTE: OT-16479 ESCALA: S/E
 PLANO: Trazado de Línea de Alta Tensión. Zona 18. Accesos

PLANO
2.19